

設備配管の調査・診断／更新

— お客様の建物を永く快適に住んでいただけるように —

■こんな悩みでお困りですか？

水が赤い
水がもる
湯水の出が悪い
排水の時間がかかる



マンションの建物設備は、経年によって劣化が進行します。劣化は意外なところで進行し、放置すると住まいの快適性・資産価値を失うだけでなく、事故につながる危険性を生じます。K & E は設備配管の適切な診断を行い、**維持管理を容易にするケアをお勧めします。**

建物の劣化事例

配管ケアのご相談

手順

1. 配管・調査診断

一次診断

■目視
配管の外観調査及び打診

■水質簡易調査（パックテスト）
薬品による鉄分調査

二次診断

■多点内視鏡調査
ファイバースコープによる配管内の状態調査

■X線調査
レントゲン写真による、内部調査

三次診断

■抜管調査（サブ・リング調査）
配管の切取による内部調査

■超音波調査
超音波による管の厚さ調査（減肉調査）

2. 診断結果

■手直し時期の判断

診断の結果により状態を把握し、必要な手入れの時期とどのような手入れが必要かを判断し、適切な提案を行います。

企画・提案

■企画
将来展望の予測、経済的なLCC評価

■基本計画
維持管理、予算算定

■実施設計
最適化設計、施工法の選定、見積

3. 企画・立案

物理的
寿命

- ・耐用年数
- ・性能劣化
- ・信頼性の低下
- ・安全性の低下
- ・部品入手困難
- ・修繕限界

寿命

経済的
寿命

- ・ライフサイクルコスト（LCC）
- ・資産価値減少

社会的
寿命

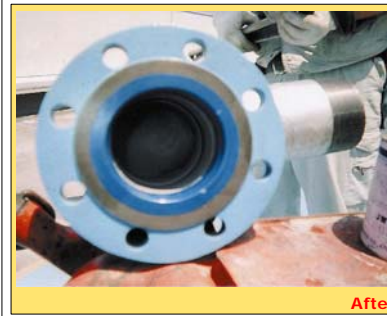
- ・法的不適合
- ・環境不適合
- ・信頼性の低下

設備配管の更新事例

劣化配管の交換



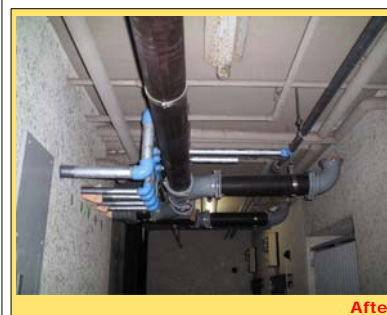
劣化配管の交換



新設配管 梁貫通部補強



配管新設



お問い合わせ先

トータルリニューアルで“より快適な空間へ”

K&E ケーアンドイー 株式会社

〒162-8557 東京都新宿区津久戸町2-1
工事統括部設備グループ TEL:03-3266-7092
URL <http://www.k-and-e.co.jp>